

DIAGRAMAS de ANESTESIA REGIONAL

Cortesía de

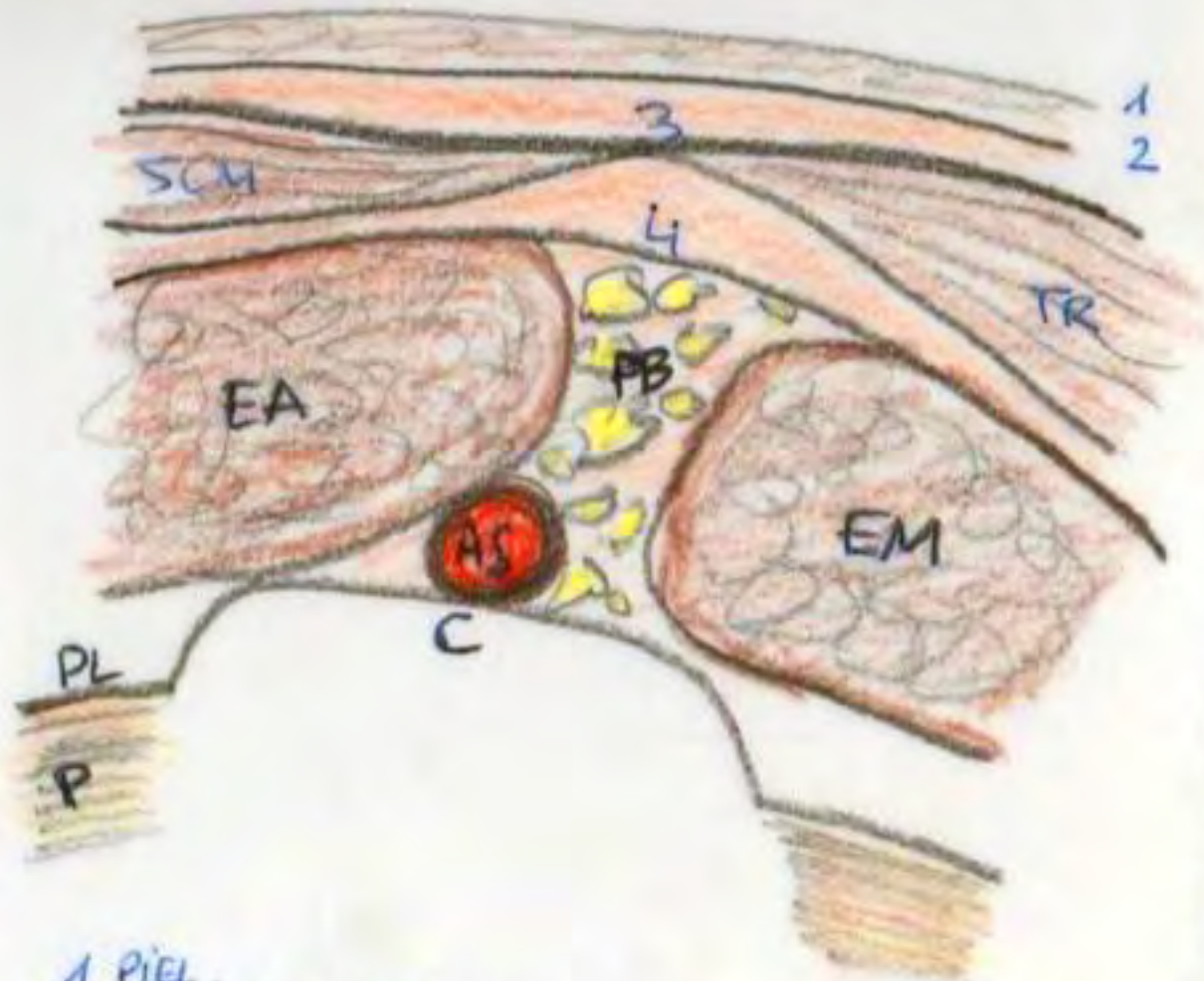
Dr. Pepe Viñuela

BLOQUEO SUPRACLAVICULAR

[TRANSDUCTOR — AXIAL, CORONAL]
 [INSERCIÓN — EN PLANO 2]



BLOQUEO SUPRACLAVICULAR



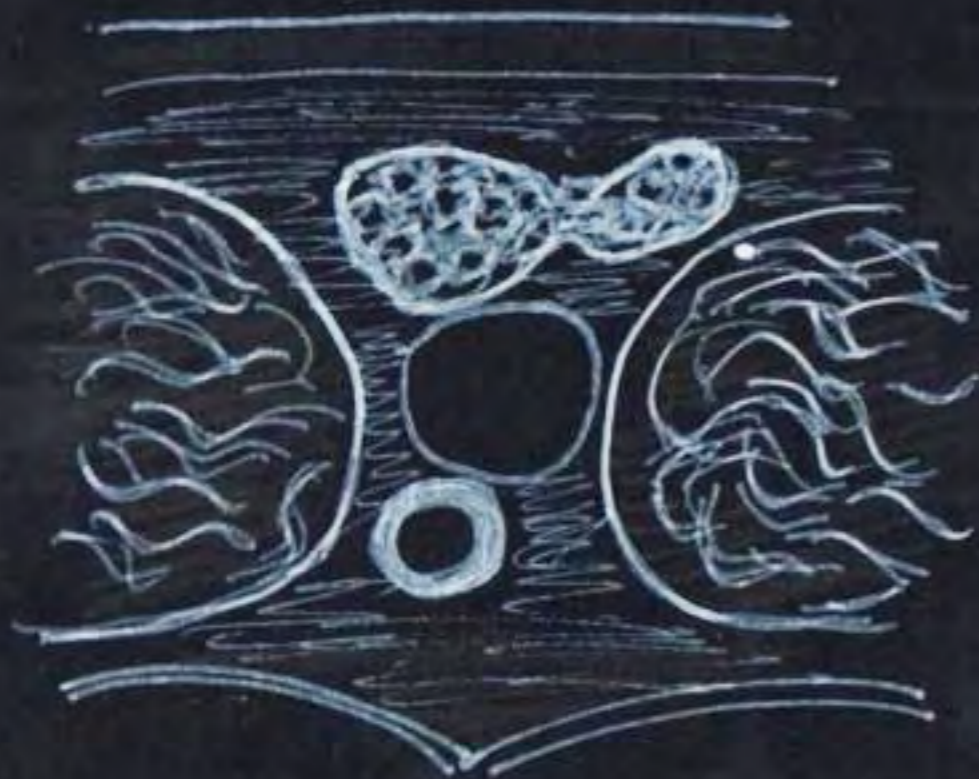
MEDIAL

LATERAL

- 1. PIEL.
- 2. FASCIA SUPERFICIAL.
- 3. FASCIA PREVERTEBRAL SUPERFICIAL.
- 4. " " PROFUNDA.
- EA. ESCALENO - ANTERIOR
- EM. ESCALENO MEDIO
- SCH. ESTERNO CLEIDOMASTOIDEO.
- TR. TRAPECIO
- AS. ARTERIA SUBCLAVIA
- C. COSTILLA
- PL. PLEURA
- P. PARENQUIMA PULMONAR
- P.B. PLEXO BRACHIAL.

BLOQUEO CIÁTICO POPLÍTEO

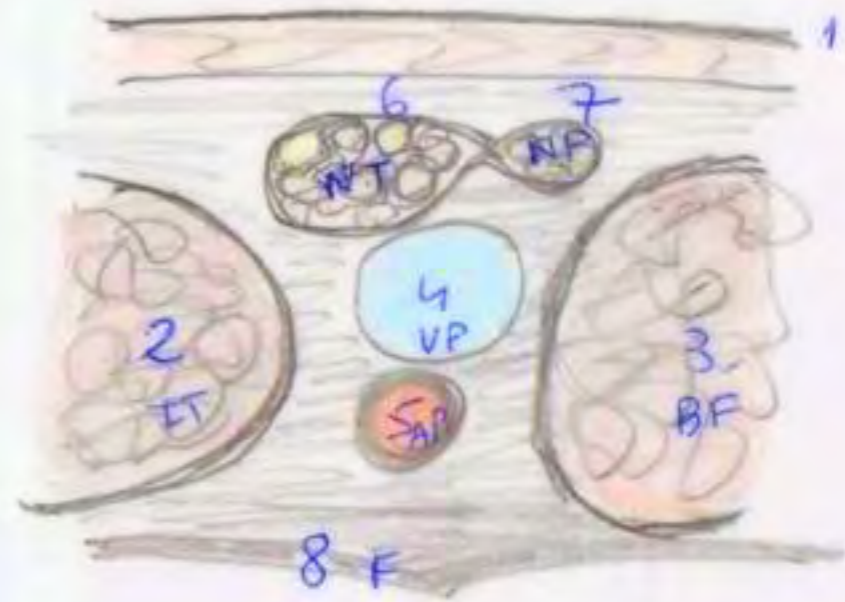
[TRANSDUCTOR ——— AXIAL 1
 INSECCIÓN ——— EN PLANO 2]



LATERAL



BLOQUEO CIÁTICO POPLÍTEO



MEDIAL

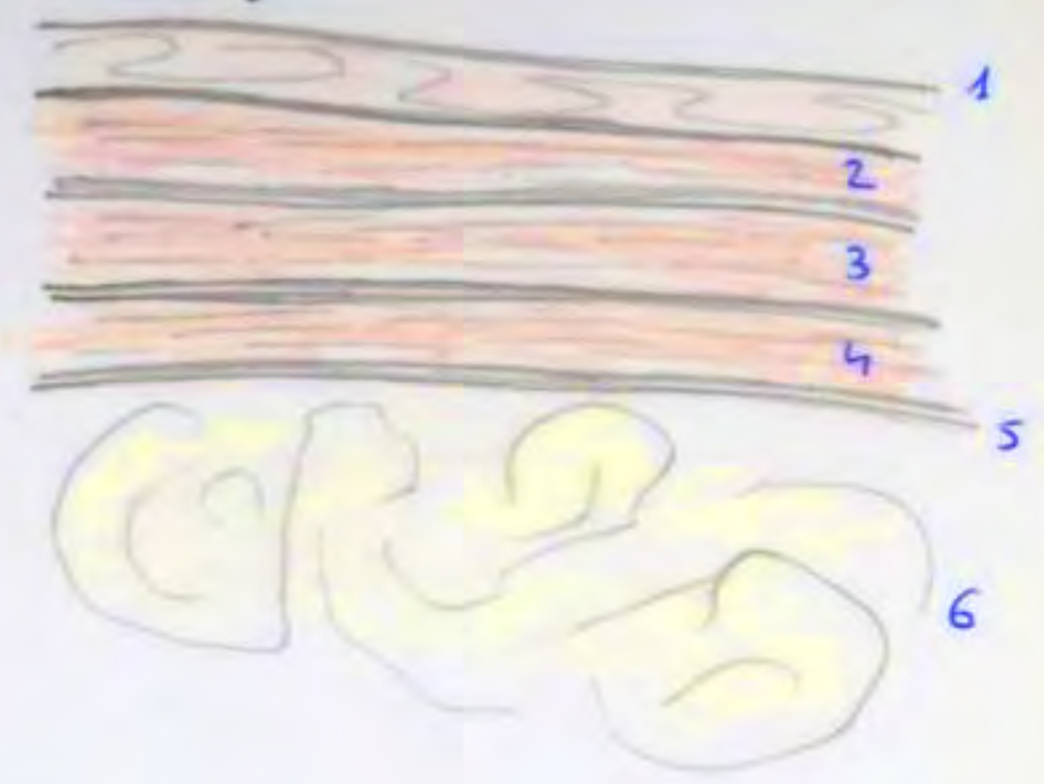
1. PIEL
2. ISQUIOTIBIALES
3. BICEPS FEMORAL
4. VENA POPLÍTEA
5. ARTERIA POPLÍTEA
6. NERVIO TIBIAL
7. NERVIO PERONEO
8. FEMUR

T.A.P.

TRANSDUCTOR
INSERCIÓN — EN PLANO*



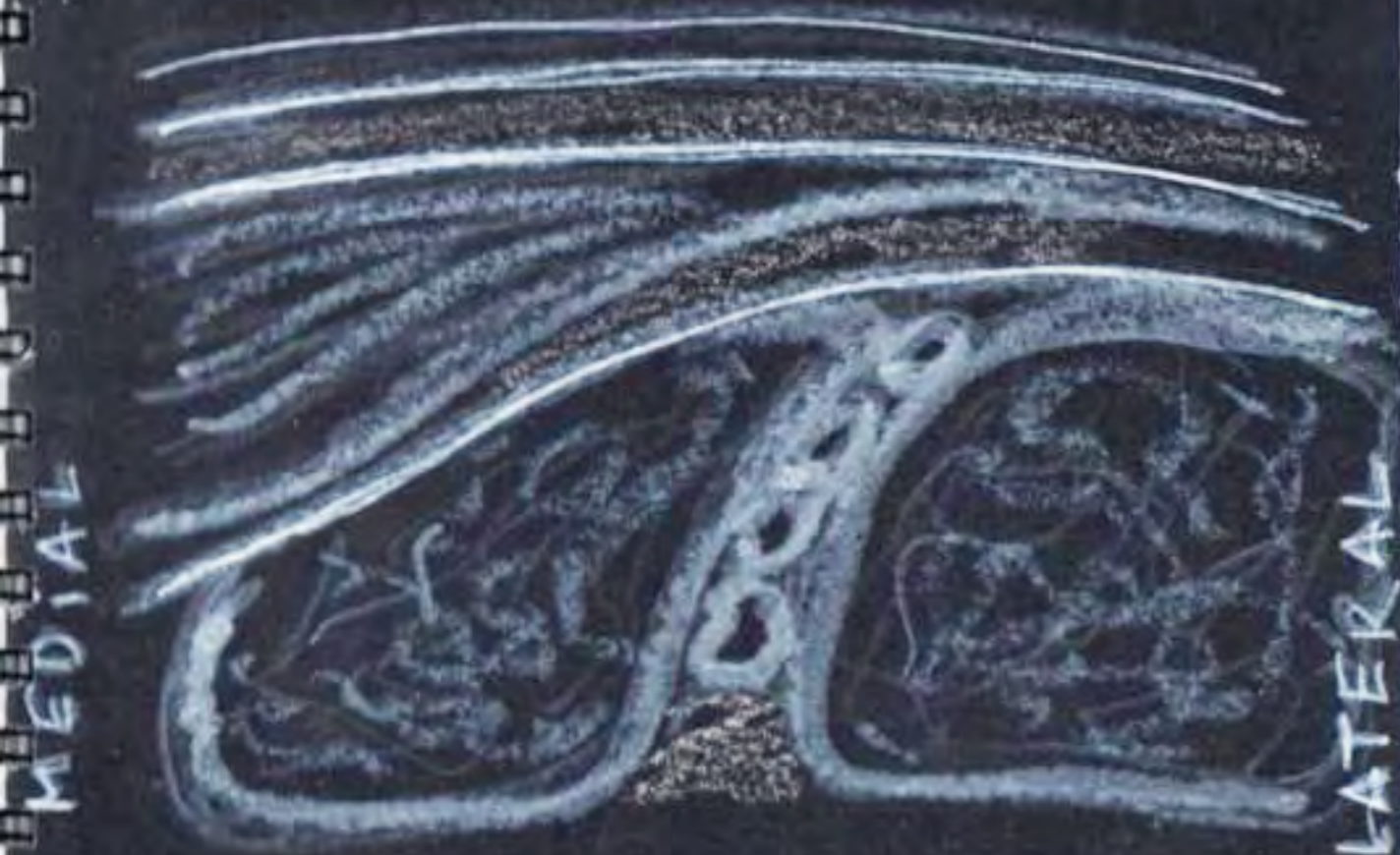
T.A.P.



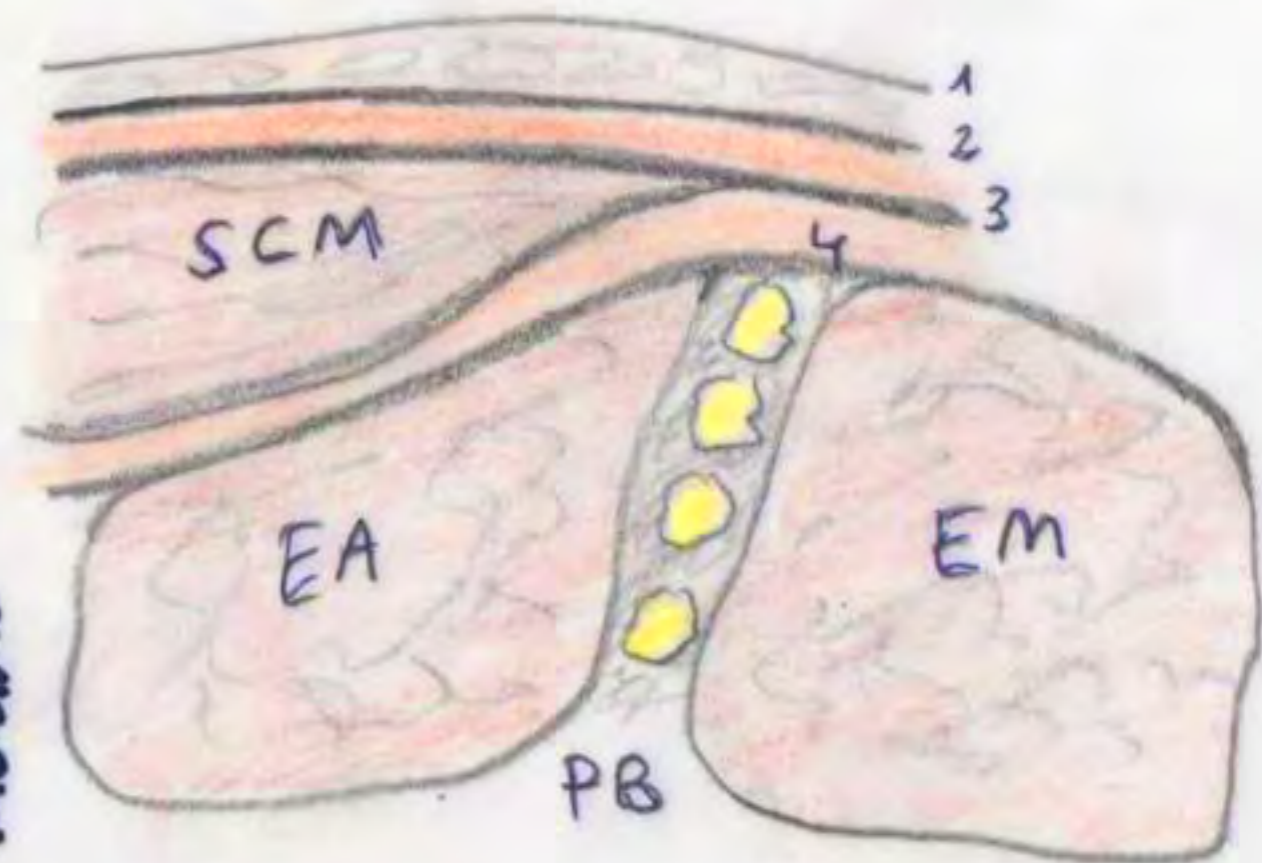
1. PIEL
2. OBLÍCUO EXTERNO
3. " INTERNO
4. TRANSVERSO
5. PERITONEO
6. CONTENIDO INTES TINAL

BLOQUEO INTERESCALENICO

[TRANSDUCTOR - EJE C7/T1]
[INSERCIÓN - EN PLANO 3]



BLOQUEO INTERESCALENICO



1. PIEL
 2. FASCIA SUPERFICIAL
 3. INVESTING FASCIA (PREVERTEBRAL SUPERFICIAL)
 4. FASCIA PREVERTEBRAL.
- EA - MÚSCULO ESCALENO ANTERIOR
EM - MÚSCULO ESCALENO MEDIO
SCM - MÚSCULO EXTERNOCLINDOMASTOIDEO
PB - PLEXO BRAQUIAL

BLOQUEO AXILAR

TRANSDUCTOR — EJE CORTO / AXIAL 1
 INSERCIÓN — EN PLANO 2

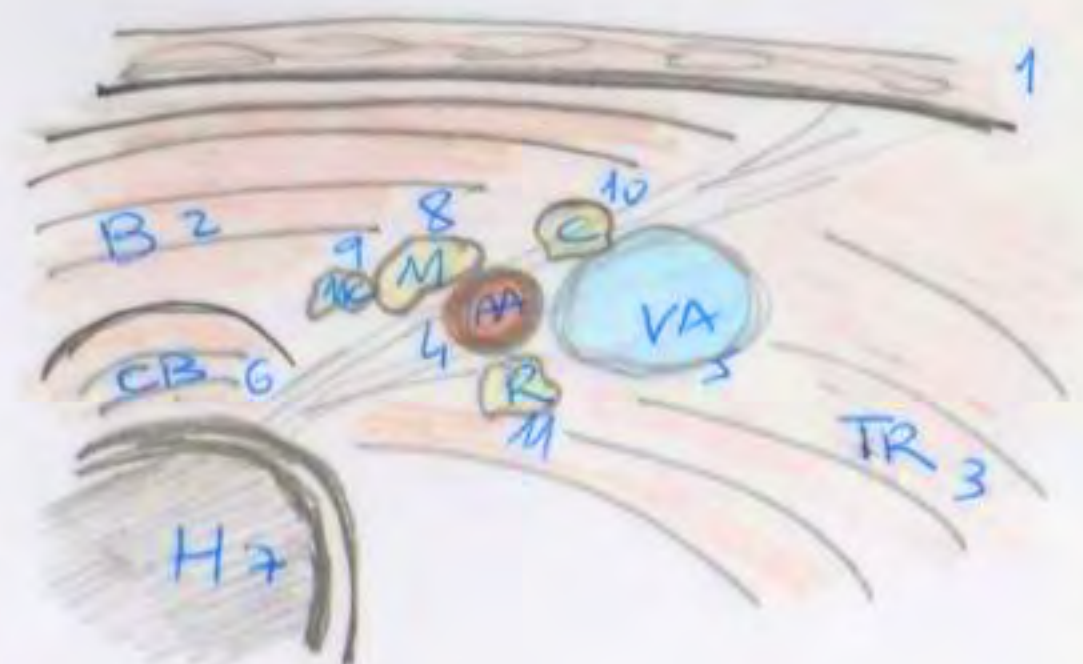


TRICEPS

TRICEPS



BLOQUEO AXILAR



BICEPS

TRICEPS

1. PIEL
2. BICEPS
3. TRICEPS
4. ARTERIA AXILAR
5. VENA AXILAR
6. CORACOBRAQUIAL
7. HUMERO
8. NERVI0 MEDIANO
9. NERVI0 MUSCULO CUTANEO
10. NERVI0 CUBITAL
11. NERVI0 RADIAL